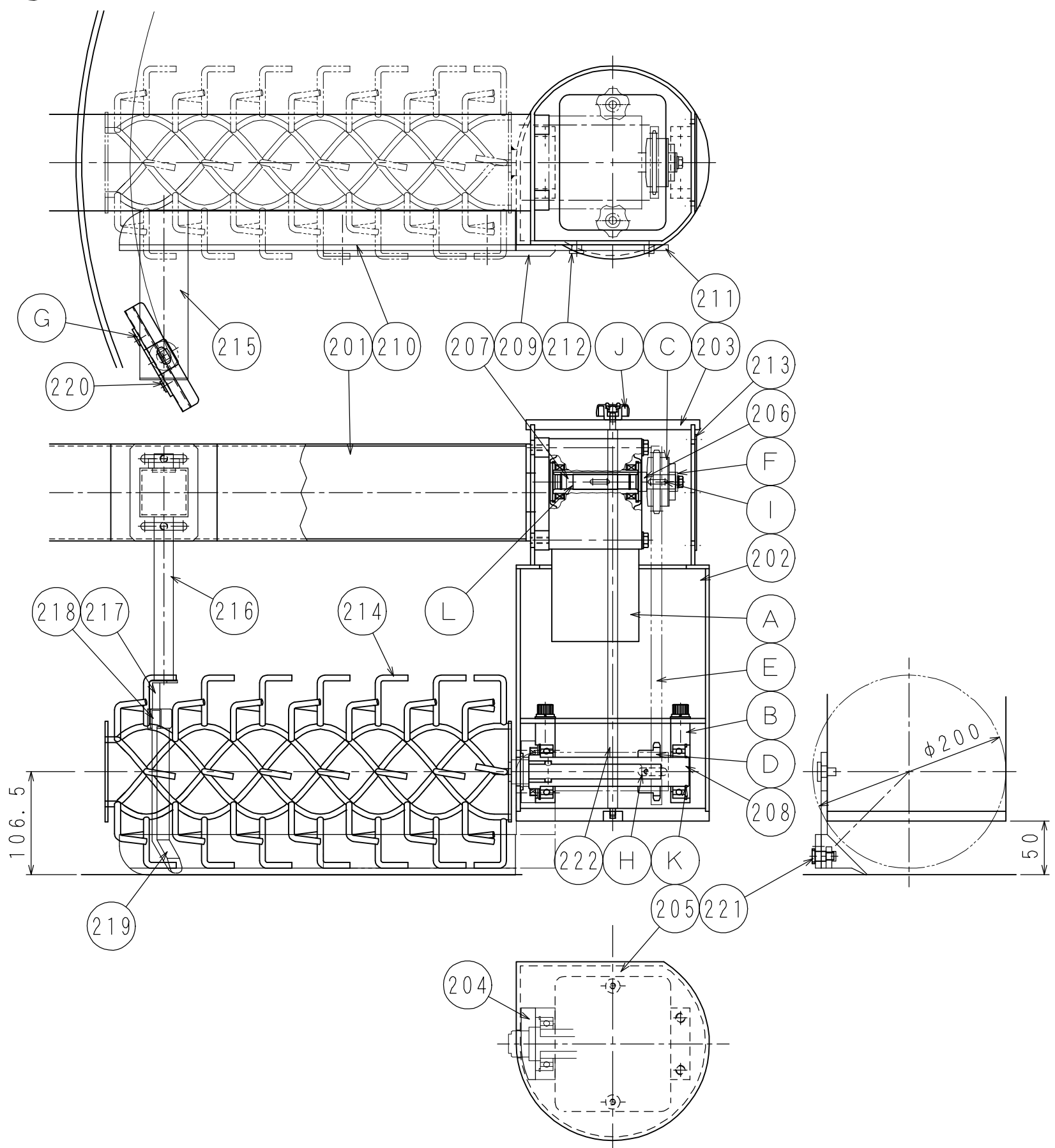



200



L	C形止め輪	穴用φ12	1	
K	C形止め輪	軸用φ30	1	
J	スーパーノブ	SKN6-W	2	ミスミ
I	平行キー	KES5-20	2	ミスミ
H	平行キー	KES8-30	1	ミスミ
G	カラー	WSSS8-5-3	2	ミスミ
F	カラー	WSSS20-6-2	1	ミスミ
E	ローラーチェーン	RS35SUS	1	つばき
D	スプロケット	RS35-20 (SUS) φ30	1	つばき
C	トルクリミッター	TL-200-1L-035-20-15	1	つばき
B	ベアリングホルダー	BGBK6006ZZ-50	2	ミスミ
A	ギアモートル	F2SM-15-25-T90	1	日精工業
220	固定ピン	SUS304	2	
219	スクレパー	PTFE	1	
218	ホルダー	SUS304	1	
217	ブラケット	SUS304	1	
216	シャフト	SUS304	1	
215	アーム	SUS304	1	
214	攪拌羽根	SUS304	1	
213	カバー	SUS304	1	PTFEコーティング (黒)
212	段付ピン	SUS304	1	
211	ストレートピン	SUS304	1	
210B	板ナット	SUS304	2	
210A	スクレパー	PTFE	1	
209	ブラケット	SUS304	1	PTFEコーティング (黒)
208	中空シャフト	SUS304	1	
207	カラー	SS400	1	(WSSM15-6-5相当品)
206	シャフト	SS400	1	ユニクロメッキ
205	円形スクレパー	PTFE	1	
204	ホルダー	POM	1	
203	キャップ	POM	1	
202	攪拌BOX	SUS304	1	PTFEコーティング (黒)
201	アーム	SUS304	1	

NO	N A M E	MAT' L	Q' TY	SPECIFICATION
TYPE	CODE		TITLE	
	03011-M-K200		攪拌羽根駆動部詳細図	
表面処理方法	SCALE	DRAWING	 伊藤工機株式会社 ITOH KOUKI CORPORATION	
	1 : 5	T・KUMAZAKI		
	DATE	CHECK		
	040408			

222	シャフト	SUS304	2	
221	段付ピンA、B	SUS304	各1	